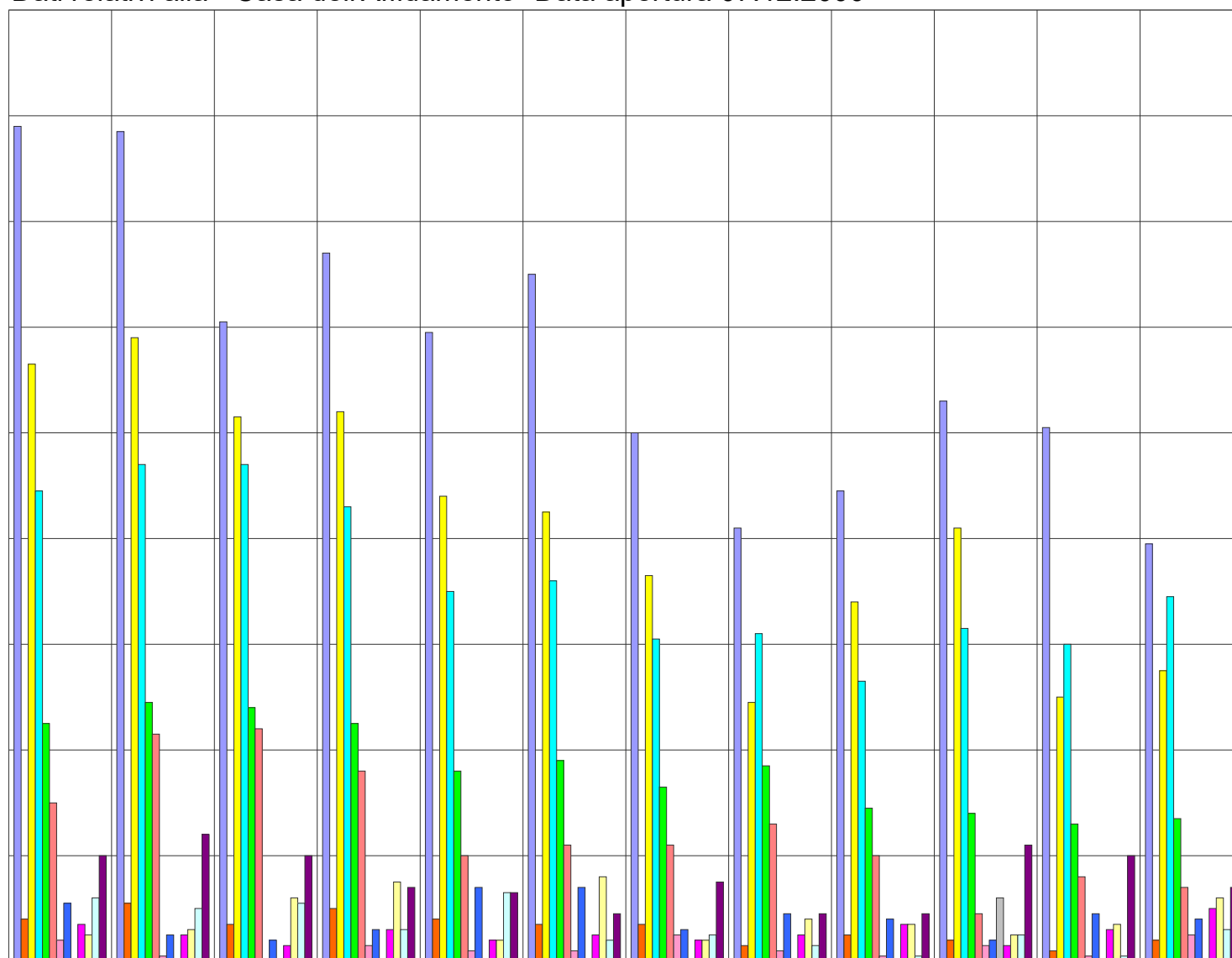


Dati relativi alla "Casa dell'Affidamento" Data apertura 07.12.2000



	2011	2012	2013	2014	2015	2016	2017	2018	2019	2020	2021	2022
N.° COLLOQUI ORIENTATIVI (nuclei)	158	157	121	134	119	130	100	82	89	106	101	79
N.° GRUPPI INFORMATIVI	8	11	7	10	8	7	7	3	5	4	2	4
N.° PARTECIPANTI AI GRUPPI INFORMATIVI (nuclei)	113	118	103	104	88	85	73	49	68	82	50	55
N.° ADESIONI AI PERCORSI DI CONOSCENZA	89	94	94	86	70	72	61	62	53	63	60	69
N.° FAMIGLIE COMPATIBILI	45	49	48	45	36	38	33	37	29	28	26	27
di cui abbinare per affidamento residenziale	30	43	44	36	20	22	22	26	20	9	16	14
di cui abbinare per affidamento diurno familiare	4	1	0	3	2	2	5	2	1	3	1	5
di cui in attesa di abbinamento	11	5	4	6	14	14	6	9	8	4	9	8
di cui con disponibilità temporanea emergenza COVID										12	0	0
N.° FAMIGLIE NON COMPATIBILI	7	5	3	6	4	5	4	5	7	3	6	10
N.° FAMIGLIE CHE RINUNCIANO	5	6	12	15	4	16	4	8	7	5	7	12
N.° FAMIGLIE CHE SOSPENDONO LA DISPONIBILITA'	12	10	11	6	13	4	5	3	1	5	1	6
N.° FAMIGLIE IN CORSO DI CONOSCENZA	20	24	20	14	13	9	15	9	9	22	20	14